

Datenblatt

Leistungs- und Produktkonfigurator

Komplexe Leistungen einfach kalkulieren

Der Leistungs- und Produktkonfigurator ist ein Werkzeug, mit dem sich effizient und komfortabel Leistungen mit komplexen Stücklisten erstellen lassen. Dabei lassen sich für die einzelnen Stücklistenelemente nicht nur Festmaße und –werte hinterlegen, sondern auch dynamische Abfragen von Eckwerten und Varianten erzeugen.

Der Konfigurator führt systematisch durch die Angebotserstellung und übernimmt viele Berechnungen automatisch. Neben einer deutlichen Zeitersparnis verhindert der Konfigurator Kalkulationsfehler und ermöglicht die Umsetzung komplizierter Kundenanforderungen. Dank hinterlegbarer Formeln und Angebotsvarianten lassen sich Angebote und sonstige Dokumente auch von Angestellten ohne Fachwissen erstellen.

Leistungsumfang

- Komfortable Erstellung und Bearbeitung (Kopierfunktionen) umfangreicher Stücklisten und übersichtliche Darstellung in einer Baumstruktur
- Verwendung von Stücklisten als Bauanleitungen für komplexe Leistungen oder Baugruppen durch den Einsatz integrierter „Arbeitsanweisungen“
- automatische Berechnung des Materialsbedarfs, der Lohnzeit und ggf. anderer relevanter Informationen zur Kalkulation und Bearbeitung der Leistung
- Verwenden von Positionsinformationen, um Ergebnisse zu berechnen, z.B. Gesamtrohstoffgewicht zur Verzinkung

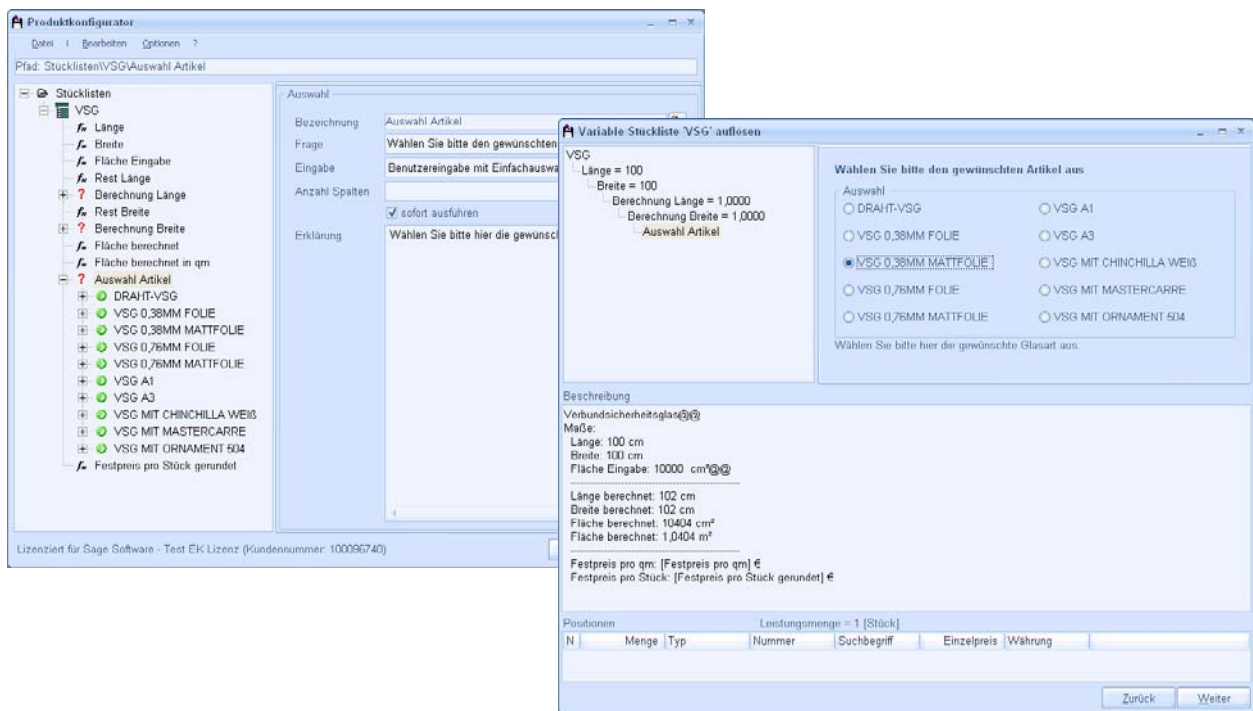
Anwendungsfelder

Wenn Leistungen und Produkte immer wieder neu kalkuliert werden müssen, hilft dieses Zusatzmodul individuelle Kalkulationen zu erstellen - schon in der Angebotsphase. Dazu lassen sich Fragen festlegen, die bei der Kalkulation der Leistungen relevant sind, wie z.B. welches Material, wie groß, welches Stockwerk, wie viel Stück usw.

Produzierende Betriebe profitieren beispielsweise von einer deutlichen Zeiteinsparung, da zusätzliche Informationen über Baugruppen bzw. für den Zusammenbau hinterlegt werden können. Durch eine dynamische Abfrage von Werten und Varianten beim Einfügen variabler Stücklisten in Dokumente lässt sich zudem der Erfassungsaufwand für Leistungen minimieren, weil z.B. anstatt vieler verschiedener Leistungsvarianten nur noch eine variable Stückliste erstellt werden muss.

Betriebe aus folgenden Branchen können besonders von variablen Stücklisten profitieren:

- ◆ Fensterbau: Für jedes Fenster, das nicht als Standardbauteil gilt, musste bisher eine Leistung angelegt werden.
- ◆ Holzbau: Alle Arbeiten, die außerhalb des Standards liegen, mussten bisher einzeln erfasst werden.
- ◆ Metallbau: Hier gibt es fast keine Standardleistungen.



Highlights

- ◆ Variable Stücklisten im Leistungsstamm speicherbar
- ◆ Über 100 arithmetische und geometrische Formeln, 2- und 3-dimensional hinterlegt
- ◆ Assistent zur einfachen Auswahl von geometrischen Formeln
- ◆ Definition eigener Formeln möglich

dsm Software Meier GmbH & Co. KG
 Lutherstrasse 23, 32257 Bünde
 Tel: +49 5223 1796-712
 Fax: +49 5223 1796-792
 EMail: vertrieb@hwp-owl.de
 Internet: www.hwp-owl.de

Sage Software GmbH

Emil-von-Behring-Straße 8-14
 60439 Frankfurt am Main
 Telefon: 069 50007-2030
 Fax: 069 50007-2290
 E-Mail: handwerk@sage.de
 Internet: www.sage.de/handwerk

