

# Datenblatt

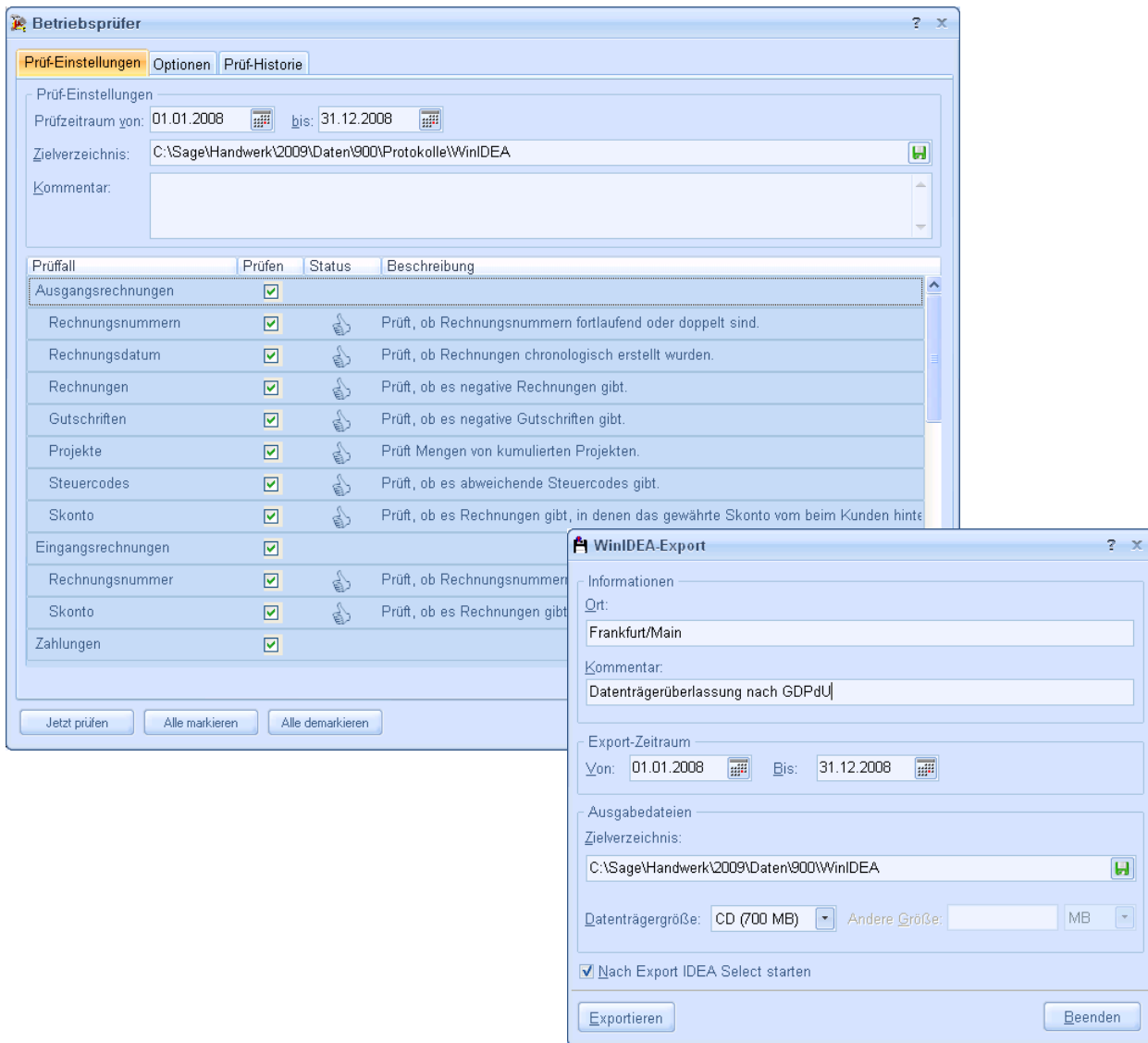
## Betriebsprüfer (WinIDEA)

Die WinIDEA - Schnittstelle des HWP ermöglicht die komfortable Datenüberlassung an den Steuerprüfer. Diese Funktionalität ist bereits im HWP Grundpaket enthalten.

Wenn Sie allerdings zuvor einen Blick auf die exportierten Daten werfen möchten, dann sollten Sie das Zusatzpaket „Betriebsprüfer“ des HWPs einsetzen. Hier werden die häufigsten Fehlerquellen und Ungereimtheiten in Datenbeständen geprüft und in einem ausführlichen Protokoll ausgegeben. So haben Sie die Möglichkeit sich besser auf wahrscheinliche Rückfragen seitens eines Betriebsprüfers vorzubereiten.

### Leistungsumfang

- ◆ Prüfung der Ausgangsrechnungen
  - ◆ Fehlende Rechnungsnummer
  - ◆ Chronologische Korrektheit
  - ◆ Negative Rechnungen
  - ◆ Plausible Skontogewährung
  
- ◆ Prüfung der Eingangsrechnungen
  - ◆ Doppelt erfasste Rechnungen
  - ◆ Chronologische Korrektheit



## Highlights

- Zuverlässige Prüfung der steuerrelevanten Daten
- Bereits vor Übergabe der Daten wissen, wo Unstimmigkeiten vorliegen
- Möglichkeit Sachverhalte zu prüfen und sich auf Rückfragen besser vorbereiten zu können

dsm Software Meier GmbH & Co. KG  
 Lutherstrasse 23, 32257 Bünde  
 Tel: +49 5223 1796-712  
 Fax: +49 5223 1796-792  
 Email: vertrieb@hwp-owl.de  
 Internet: www.hwp-owl.de



Sage Software GmbH

Emil-von-Behring-Straße 8-14  
 60439 Frankfurt am Main  
 Telefon: 069 50007-2030  
 Fax: 069 50007-2290  
 E-Mail: handwerk@sage.de  
 Internet: www.sage.de/handwerk

