

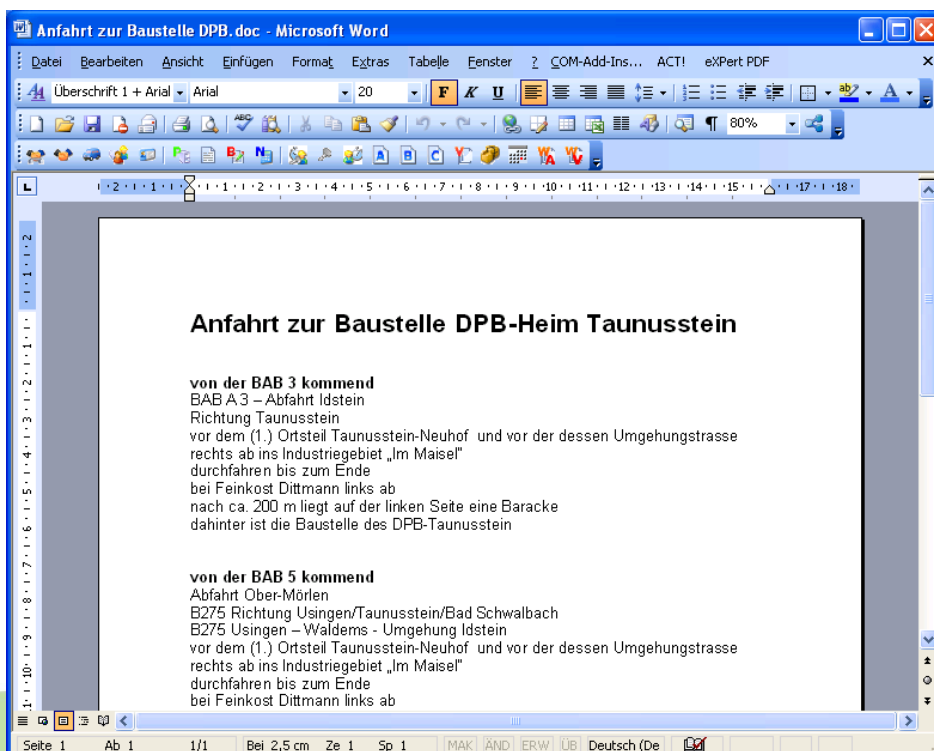
Datenblatt Office und Outlook Anbindung

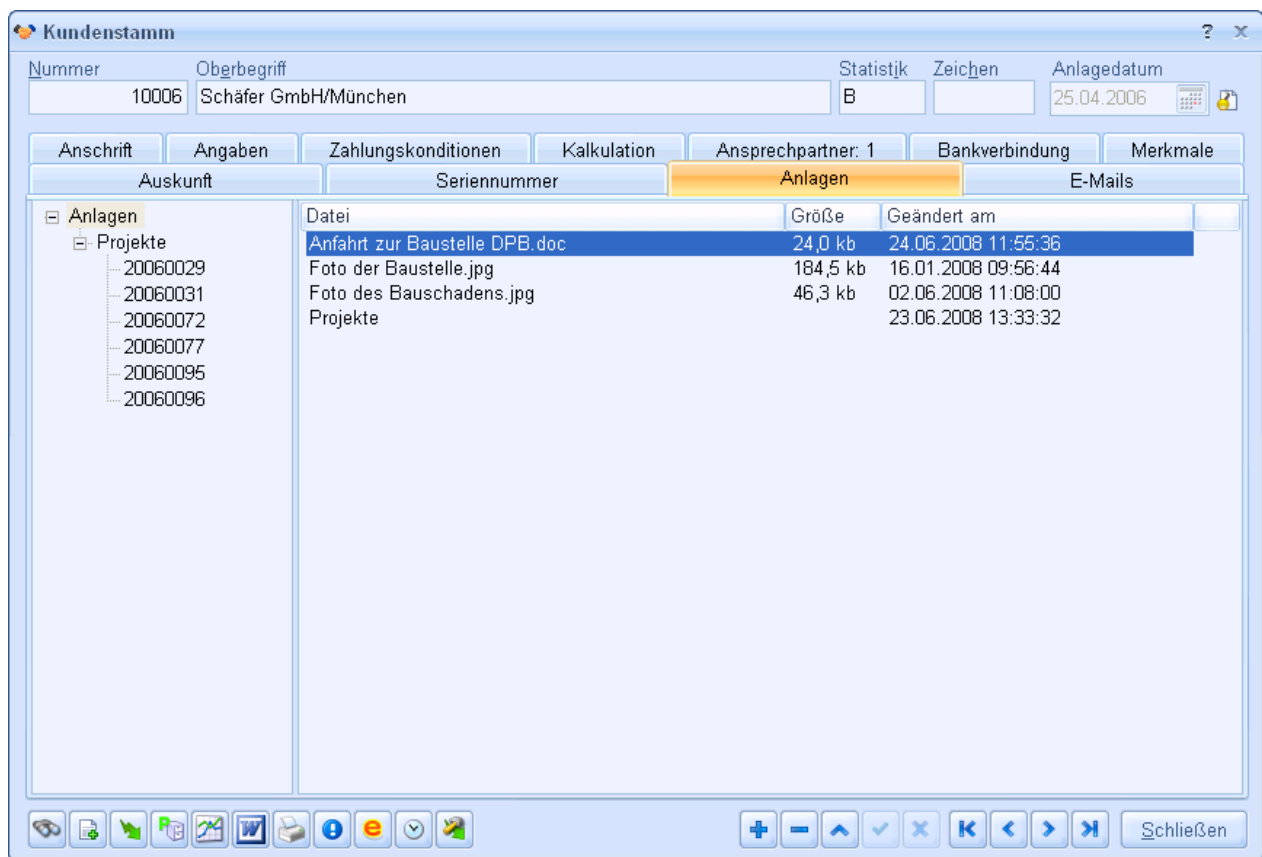
Mit dem Zusatzmodul „Office und Outlook Anbindung“ verschmilzt Ihr HWP komplett mit der Office Umgebung. Wenn Sie z.B. ein Word-Dokument gesendet bekommen, können Sie es mit einem Klick direkt beim passenden Kunden oder Projekt speichern. Umgekehrt finden Sie den kompletten Schriftverkehr - entsprechend zugeordnet - im HWP.

Natürlich können Sie mit der Schnittstelle auch die eingehenden E-Mails automatisch den HWP Adressen zuordnen und Termine und Kontakte abgleichen.

Leistungsumfang

- ◆ Die HWP Symbolleiste erscheint auch in Word- und Exceldokumenten
- ◆ Automatische Zuordnung von eingehenden Mails zu HWP Adressen
- ◆ Abgleich der Termine inkl. Serienterminen zwischen HWP und Outlook
- ◆ Abgleich der Kontakte mit den Adressen bzw. Ansprechpartnern





Highlights

- Speichern des Schriftverkehrs mit einem Klick
- Anlagen werden dort gespeichert, wo man sie sucht
- Anlagen werden mit den HWP Datenbanken mitgesichert
- Keine doppelten Termine mehr, unabhängig davon, ob man sie im HWP oder in Outlook pflegt

Sage Software GmbH

Emil-von-Behring-Straße 8-14
60439 Frankfurt am Main
Telefon: 069 50007-2030
Fax: 069 50007-2290
E-Mail: handwerk@sage.de
Internet: www.sage.de/handwerk

Technische, formale und druckgrafische Änderungen vorbehalten. Stand: Juli 2009

dsm Software Meier GmbH & Co. KG
Lutherstrasse 23, 32257 Bünde
Tel: +49 5223 1796-712
Fax: +49 5223 1796-792
EMail: vertrieb@hwp-owl.de
Internet: www.hwp-owl.de

