

# HWP Datenblatt OCI & IDS Schnittstellen



## Mehr Flexibilität mit der OCI und der IDS Schnittstelle

Öffnen Sie mit einem Klick den Online Webshop Ihres Großhändlers direkt aus dem Angebot, wählen Sie die benötigten Artikel aus und bestellen Sie sie direkt. Anschließend übernehmen Sie den Warenkorb einfach in Ihr Angebot.

## Vorteile

- Sie bekommen stets die aktuellen Preise angezeigt
- Sie erkennen sofort ob bzw. ab wann ein Artikel verfügbar ist
- Sie erhalten zusätzliche Informationen zu den Artikeln – von der technischen Beschreibung bis zur passenden Abbildung
- Es ist kein DATANORM-Import mehr notwendig

The screenshot shows the Hagemeyer online shop interface. The main window displays a product page for a door intercom system (Hag.Nr.: 5008751). The product details include:

- Hersteller Type:** TFE 2 silber
- Brutto:** 209,24 EUR
- Netto:** 209,24 EUR
- Hersteller:** AGFEO
- Artikelnummer:** 6100256
- Hersteller:** eCI@ss Release 4.0
- AGFEO Release:** 24-06-13-02
- Menge:** 1
- LIEFERBAR AB LAGER:** 4

The shopping cart summary table is as follows:

	Betrag	Gesamt
3 Stück 3-poliges Schütz, AC-3, 400 V, 55 kW, Sp	505,56	1.516,68
10 Stück Hutschienenadapter für k6 / K10 Modul	18,22	182,20
10 Stück Präsenzmelder, AP, weiß	13,73	137,30
5 Stück INS-DECKEL DN 66	151,55	757,75
1 Stück Türsprechstelle mit 1-2 Klingeltastern f	276,20	276,20
<b>Nettobetrag</b>	EUR	2.870,13
19,00 % Mehrwertsteuer	EUR	545,32
<b>Gesamtbetrag</b>	EUR	3.415,45

A Windows Internet Explorer dialog box is overlaid on the screen, displaying a warning: "Der Warenkorb wurde an Ihr System übertragen." (The shopping cart has been transferred to your system.)

Abbildung: Einlesen eines Online Warenkorbs des Großhändlers Hagemeyer

# Die Schnittstellen auf einen Blick

## OCI Schnittstelle

Unter funktionalen Gesichtspunkten unterscheiden sich die OCI und die IDS Schnittstelle wenig. In beiden Fällen öffnen Sie direkt aus dem Angebot heraus den Online Webshop des von Ihnen gewählten Großhändlers. Dort stellen Sie Ihren persönlichen Warenkorb zusammen, bestellen die Waren und übernehmen den Warenkorb in Ihr Angebot. Zur Kalkulation wird automatisch der aktuelle Einkaufspreis verwendet.



**Abbildung: Auswahl der Großhandelswebshops über die OCI Schnittstelle**

Folgende Großhandelsunternehmen unterstützen derzeit die OCI-Schnittstelle

- Adolf Würth GmbH & Co. KG
- DEG Mitte-Ost DEUTSCHE ELEKTRO-GRUPPE Elektro
- FAMO GmbH & Co. KG
- FEGA & Schmidt Elektrogroßhandel GmbH
- GEORG C. Hansen GmbH & Co. KG
- HAGEMEYER Deutschland GmbH & CO. KG
- Mosecker GmbH & Co. KG Münster
- Solar Deutschland GmbH
- Sonepar Deutschland GmbH
- Uni Elektro Fachgroßhandel GmbH & Co. KG

Es ist zu erwarten, dass zukünftig noch weitere Großhandelsunternehmen die OCI Schnittstelle bedienen werden. Sprechen Sie hierzu Ihren Großhändler direkt an und informieren Sie uns über per E-Mail an [PMM-Handwerk@sage.de](mailto:PMM-Handwerk@sage.de).

## IDS Schnittstelle

Folgende Großhandelsunternehmen unterstützen derzeit die IDS-Schnittstelle

- Branche Sanitär / Heizung / Klima:
  - G.U.T. Gebäude- und Umwelttechnik GmbH
  - GC Sanitär- und Heizungs-Handels-Contor GmbH
  - Gienger-Gruppe Baden-Württemberg
  - LINK KG
  - Löffelhardt Heilbronn GmbH
  - PFEIFFER & MAY GmbH
  - VETTER + ENGELS GmbH & Co. KG
  - Walter Wesemeyer GmbH
  - WIEDEMANN GmbH & Co. KG

Es ist zu erwarten, dass zukünftig noch weitere Großhandelsunternehmen die IDS Schnittstelle bedienen werden. Sprechen Sie hierzu Ihren Großhändler direkt an und informieren Sie uns über per E-Mail an [PMM-Handwerk@sage.de](mailto:PMM-Handwerk@sage.de).

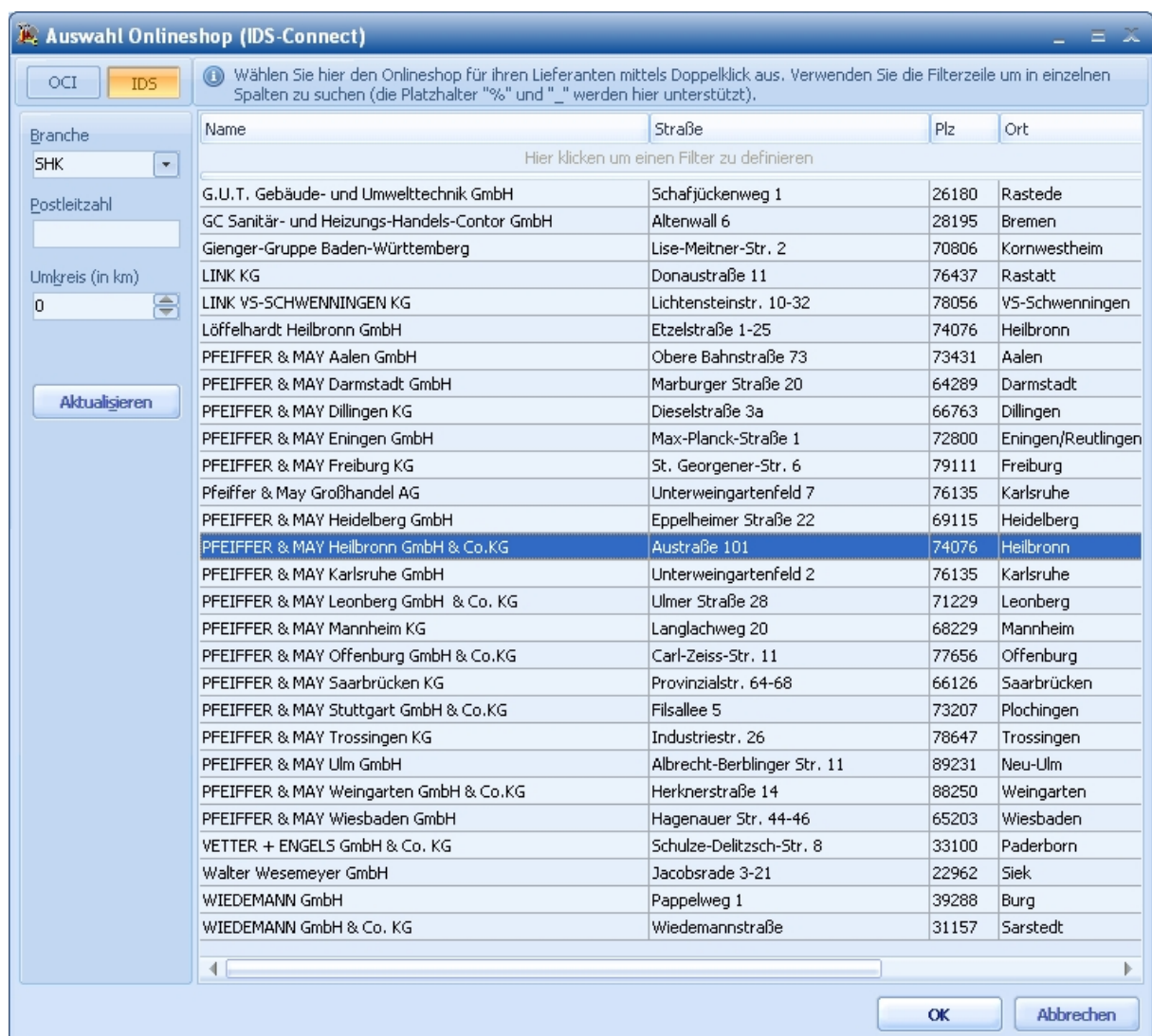


Abbildung: Auswahl des Großhandelswebshop IDS Schnittstelle

## Highlights der OCI und der IDS Schnittstelle

- Verwendung der jeweils aktuellen Einkaufspreise
- Übersicht über die Verfügbarkeit der Artikel
- Verfügbarkeit von zusätzlichen Informationen – von der technischen Beschreibung bis zur Abbildung
- Kein langwieriger Import von DATANORM Daten mehr notwendig

## OCI & IDS Schnittstellen – schnell und einfach aktuelle Preise vom Großhändler einlesen

**Sage Software GmbH**

**Emil-von-Behring-Straße 8-14**  
**60439 Frankfurt am Main**  
**Telefon: 069 50007-2030**  
**Fax: 069 50007 – 7874**  
**E-Mail: [handwerk@sage.de](mailto:handwerk@sage.de)**  
**Internet: [www.sage.de/handwerk](http://www.sage.de/handwerk)**

Technische, formale und druckgraphische Änderungen vorbehalten. Stand: März 2011

dsm Software Meier GmbH & Co. KG  
Lutherstrasse 23, 32257 Bünde  
Tel: +49 5223 1796-712  
Fax: +49 5223 1796-792  
EMail: [vertrieb@hwp-owl.de](mailto:vertrieb@hwp-owl.de)  
Internet: [www.hwp-owl.de](http://www.hwp-owl.de)



**sage**